

IT8000E



**Eichfähiges Industrie-Wägeterminal
für anspruchsvolle Wäge- und Dosieraufgaben**

IT8000E - Frei programmierbares Industrie-Wägeterminal

Edelstahlgehäuse IP65

Geeignet für raue Umgebungsbedingungen.
Bügel für Tisch-Aufstellung oder Wand-Montage.
Integriertes Netzteil, alle Kabel-Zuführungen
über dichte Kabel-Verschraubungen.

Leuchtstarkes TFT-Farbdisplay

Mit weitem Betrachtungs-Winkel, großer
Gewichtsanzeige und 4 bis 8 Eingabe-Zeilen.



Einfache und schnelle Bedienung

über die integrierte Alphatastatur, Funktionstasten und
programmierbare Soft Keys, optional über externe
PC-Tastatur (mit Kabel- oder Bluetooth-Verbindung).

Stationär und mobil einsetzbar

mit integriertem 110-240VAC Netzteil oder mit
externem 12/24VDC Akku.

Universeller Einsatz

Das eichfähige IT8000E ist konzipiert für
anspruchsvolle Industrie-Anwendungen in der

chemischen und pharmazeutischen
Industrie,
im Nahrungsmittelbereich und in vielen
anderen
Branchen.

Die industriegerechte Ausführung, die
leistungsfähige modulare Hardware und die
freie Programmierbarkeit erlauben neben
dem

Einsatz von Standard-Programmen auch
kundenspezifische Lösungen in den
Bereichen:

- Wareneingang und Versand
- Abfüll- und Dosiersysteme
- Annahme-/Verladewaagen
- Kontrollwaagen
- Fahrzeug-/Radlast-Wägesysteme
- Mobile Datenerfassungs- / Wägesysteme.

Wäge-Elektronik

Ein oder zwei interne und bis zu 6 externe
Waagen-Anschlüsse möglich. Einstellbare
Messrate mit bis zu 800 Messungen pro
Sek.

Hohe EMV-Störfestigkeit von mindestens
10V/m. Eichfähige Auflösung 6000d bei

max. 80% Vorlast. Als Mehrbereichs-Waage
(z. B. 3x3.000d) oder als Mehrteilungs-
Waage
einsetzbar. Interne eichfähige Speicherung
von
120.000 Wägungen.

Modulares Konzept

Der modulare Aufbau der Elektronik erlaubt
eine Vielzahl von Geräte-Konfigurationen
mit:

- Gehäuse als Wand-/Tisch-Version, für
Schaltschrank-Montage oder als Blackbox
- wahlweise Gleichspannungs- oder
Wechselspannungs-Versorgung
- Analog- oder Digital-Waagen-Anschluss
- 10/100 Mbps Ethernet Interface mit
integriertem Web Server, optional WLAN
- Integrierte USB 2.0 Host Schnittstelle für
Drucker, Scanner und USB-Stick
- Bis zu 4 serielle Schnittstellen (wahlweise
RS232, RS485, RS422, 20mA CL) zum
Anschluss an Fernanzeigen,
Transponder-
Leser und Etiketten-Drucker
- Variables E/A-Konzept mit bis zu
64 digitalen Ein- und Ausgängen
- Feldbus-Ankopplungen über Profibus DP
oder Modbus TCP
- Analoge Ein-/Ausgänge, u.a.

Damit kann die für jeden Bedarfsfall
optimale
Systemkonfiguration ausgewählt werden, ob
für den stationären oder für den mobilen
Einsatz.

Freie Programmierbarkeit

Standard-Programme können an eigene
Anwendungsfälle angepasst werden.

Neue Programme können auf einfachste
Weise am PC mit der RTC-Programm-
Entwicklungs-Umgebung erstellt und
getestet werden.

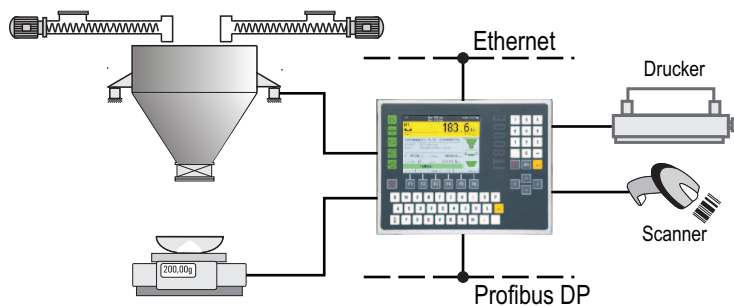
Einfache Integration

Das auf Linux basierende Betriebssystem
schafft mit der integrierten Web Server
Funktionalität einfachste Voraussetzungen
für die IT8000E Einbindung in PC-
Netzwerke.

Eine drahtlose Datenübertragung per WLAN
sowie die Fernwartung per Internet sind
optional möglich.

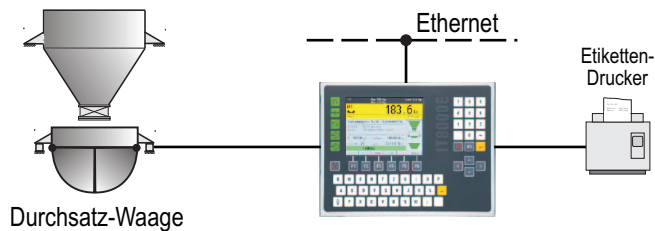
IT8000E - Standard-Programme (Auszug)

BATCH



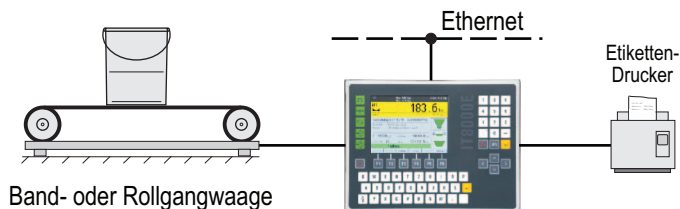
Automatisches und manuelles Dosiersystem mit bis zu 8 Waagen, Rohstoff- und Rezept-Datei-Pflege, schnelle und genaue Mehrkomponenten-Dosierung im Grob- / Fein-Strom mit Vorhalt-Optimierung, oder manuelle Dosierung mit Balken- und Restwert-Anzeige, Steuerung von Prozess-Schritten (über digitale E/As oder Profibus DP), Chargenprotokoll-Ausdruck, Verbrauchs-

BULK



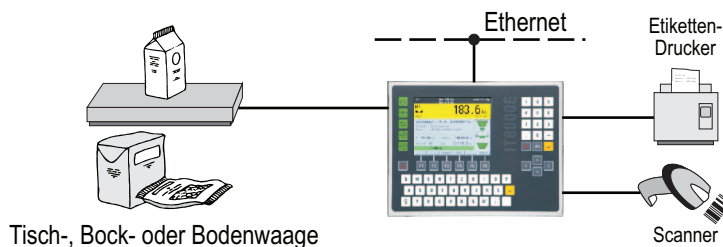
Annahme- / Verladewaagen-Steuerung Durchsatzwägung für die Annahme oder Verladung von Schüttgütern in LKW, Waggons oder Schiffe, mit Produktdatei und Zellen-Ansteuerung, Fernsteuerung über Feldbus (z. B. Profibus DP) möglich.

CHECK



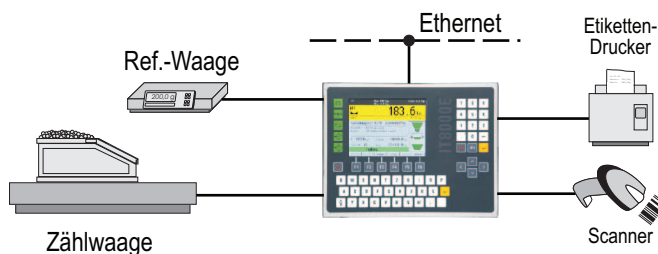
Kontrollwaage Schnelle Gewichtskontrolle an Band- oder Rollgang-Waage, im Durchlauf oder im Start-/Stop-Betrieb, Klassifizierung des Wägeguts in 5 Toleranzzonen, Ansteuerung von Weichen oder Ausschleusern möglich, optionaler Anschluss an Etikettendrucker für Preisauszeichnung, mit Produkt- und Statistik-Datei.

SQC



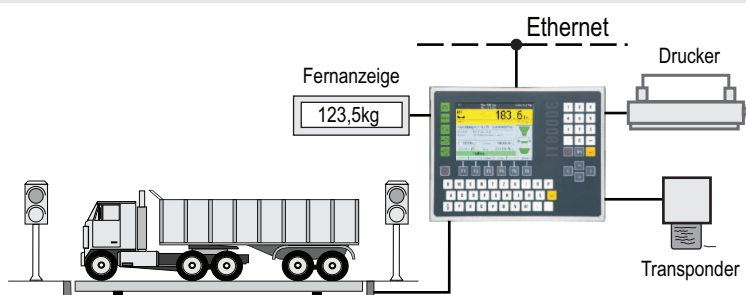
Stichproben-Kontrollwaage gemäß der Fertigpackungs-Verordnung Erfassung- und Ausdruck von Statistik-Daten für 250 Produkte an 20 Linien nach FPVO, Gewicht- oder Volumen-Kontrolle, mit Begleitdateneingabe.

BASIC/COUNT



Stückzahl-Waage Stückgewichts-Ermittlung über Referenz-Waage, Stückzahl-Ermittlung durch Zugabe oder Herausnehmen von Teilen, mit Balken-Anzeige, konfigurierbarem Ausdruck und Datenübertragung. Mit Artikeldatei, Postenzähler, Summenspeicher, automatischer Trierung, Plus-/Minus-Kontrolle und vielen anderen Funktionen.

TRUCK/ONLINE



Eichfähige Fahrzeugwaage Erst-, Zweit- und Festtara-Wägung, Adress- und Produktdatei, interner eichfähiger Gewichtsspeicher, konfigurierbarer Wägebeleg-Ausdruck, Verbund- / Wechselschaltung möglich, optionaler Anschluss von Transponderkarten-Lesegeräten, Fernanzeigen, Ampelanlagen und externer PC-Tastatur.

IT8000E - Technische Daten

Wäge-Elektronik

Zum Anschluss von 1 oder 2 Waagen-Unterwerken mit max. 16 Analog-DMS-Wägezellen, 4- oder 6-Leiter-Technik, eichfähige Auflösung 6000d (bei max. 80% Vorlast). Interne Auflösung 524.000d. Messwertrate einstellbar 50-800 / Sek., Empfindlichkeit 0,33µV/e. Optional Verbund-/Wechselschaltung. Optionaler Anschluss von Digitalwaagen. Optional 6 externe Waagen-Anschlüsse über ADCBox.

Kalibrierung

Klartext-Bedienführung. Einstellung als 1-, 2- oder 3-Bereichswaage oder als Mehrteilungswaage. Abgleich wahlweise mit Prüf-Gewichten oder durch Eingabe der Wägezellen-Empfindlichkeit. Möglichkeit der Linearisierung mit bis zu 6 Messpunkten, Anschluss Neigungsschalter.

Spannungs-Versorgung

Wahlweise 110 – 240VAC, 50 – 60Hz über integriertes Netzteil oder 12 – 30VDC. Leistungsaufnahme max. 20VA.

Betriebstemperatur

– 10 bis + 40°C bei 95% rel. Luftfeuchte, nicht kondensierend.

Anzeige und Tastatur

Leuchtstarkes und kontrastreiches 5,7" TFT-Farbdisplay, 320x240 Pixel, mit weitem Betrachtungs-Winkel, großer Gewichtsanzeige und 4 bis 8 Eingabe-Zeilen. Programmierbare Soft Keys. Alphanumerische Tastatur, Waagen-Tasten zum Nullstellen und Trieren sowie anwendungsspezifisch belegte Funktions-Tasten. Anschluss einer PC-Tastatur über USB Stecker möglich (mit Kabel- oder Bluetooth-Verbindung).

Serielle Schnittstellen

Max. 4, wahlweise RS232, RS485, RS422 oder 20mA CL (passiv) für den Anschluss von Etiketten-Druckern, Präzisionswaagen, Fernanzeigen, Transponderlesegeräten, usw.

Digitale/Analoge Schnittstellen

Max. 8 interne optoisolierte Ein-/Ausgänge, 24VDC, oder externe Relais- / Transistor-Kopplungen (max. 64 E/A). Interner 15Bit-Analog-Ausgang. Externes Modul für 4 analoge Ein-/Ausgänge anschließbar.

Feldbus-Schnittstellen

Profibus DP 12MBit/s oder Modbus TCP.

Ethernet-Anschluss

10/100BASE-T Ethernet Interface mit integriertem Web Server, optional WLAN.

USB

USB 2.0 Host Interface mit optionaler IP65-Steckbuchse zum Anschluss von PC-Tastatur, Scanner, USB-Stick, u.a.

Sicherheit

Daten netzausfallsicher, Passwort-Schutz, batterie-gepufferte Echtzeit-Uhr. Ferndiagnose über Ethernet/Internet möglich.

CPU / Betriebssystem

32-Bit-ARM-Prozessor, 266MHz, 1,5MB Datenspeicher, erweiterbar. Auf Linux basierendes Echtzeit-Multitasking-Betriebssystem.

Freie Programmierbarkeit

Umfangreiche Programmier- und Test-Umgebung für PC, freie Programmierung über RTC WIN in 'C' nach WELMEC Software Guidelines, vollständige Entwicklung und Test/Simulation am PC möglich.

Optionen

RTC WIN

IT8000E Programmier-Entwicklung-Umgebung

PC COM+

ActiveX-Komponente für die Anbindung von

Bauformen/Optionen:

Wand-/Tisch-Version



- Edelstahlgehäuse, Schutzart IP65
- Für Tischaufstellung, Wandmontage oder mit Standsäule lieferbar
- Abmessungen BxHxT: 330x239x134mm

Einbau-Version



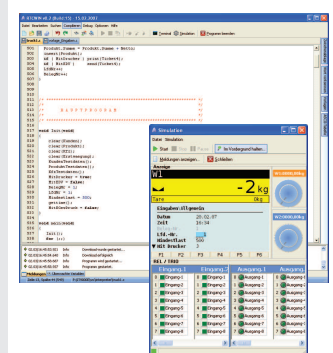
- Edelstahlgehäuse, Front in Schutzart IP65
- Einbau in Schaltschranktür
- Abmessungen BxHxT: 285x224x69mm
- Schalttafel-Ausschnitt: 268x207mm

WLAN



- Option: WLU-Modul zum Anschluss an WLAN-Netzwerke (802.11b/g)
- Sichere Verschlüsselung einstellbar

RTC WIN



Richtlinien 2009/23/EG, 2004/108/EG, 2006/95/EG, 2004/22/EG

Normen: EN 45501, OIML R76-1, EN 61000-6-2, EN 61000-6-3, NAMUR NE21, EN 60950, OIML R51, OIML R61, OIML R107

CE EG-Bauartzulassung als NSW, MID Baumusterprüfbescheinigung als SWA, SWE, SKW, GAW,

ETL ETL-zertifiziert in Übereinstimmung mit UL 60950-1 und CSA C22.2 Nr. 60950-1
Intertek
FC EMI in Übereinstimmung mit FCC Teil 15

SysTec Systemtechnik und Industrieautomation GmbH
Tel. +49 (0) 2238 - 9663-0 - www.systemecnet.com

Beratung und Verkauf

Technische Änderungen vorbehalten

ST.2309.1218 IT8000E_DBD.PDF 05.2011